

Tutorial per accedere a una video lezione (Windows)

Le procedure per Mac sono del tutto analoghe

Accedere al registro elettronico nell'area da dove abitualmente si scaricano i materiali didattici ("documenti per classe/materia" <https://6icudine.edu.it/wp-content/uploads/sites/230/PRENDERE-VISIONE-DEI-MATERIALI-DIDATTICI-E.docx.pdf>).

Almeno 24h prima di una videolezione sarà caricato un avviso che riporterà i seguenti dati:

- 1) giorno
- 2) ora
- 3) docente
- 4) disciplina di insegnamento, eventuali materiali di cui essere forniti nel corso dell'attività didattica
- 5) link da cui accedere

I dati si potranno leggere indifferentemente dal campo "annotazioni" oppure "descrizione".

Selezionare il link e poi copiarlo (clic destro e "copia"); vedi figura 1.

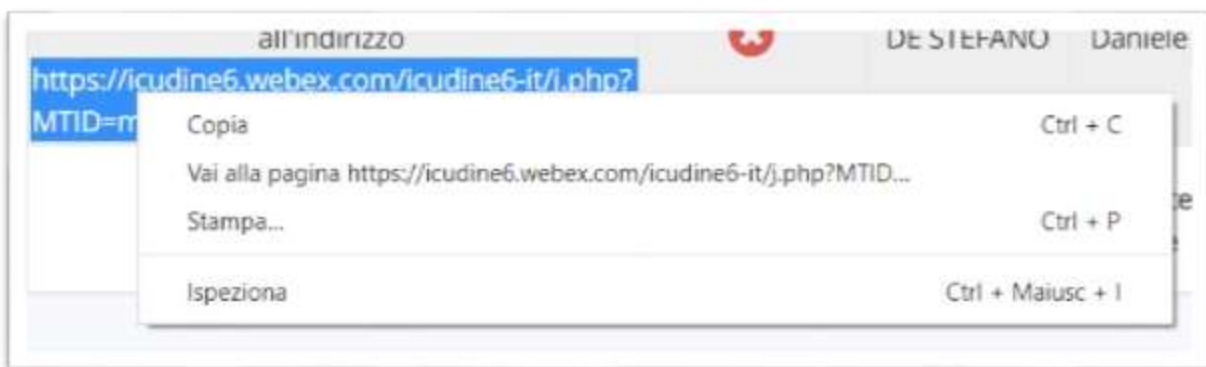


Figura 1

Avviare un browser (preferibilmente Google Chrome) e incollare l'indirizzo nella barra degli indirizzi (figura 2), quindi premere INVIO.

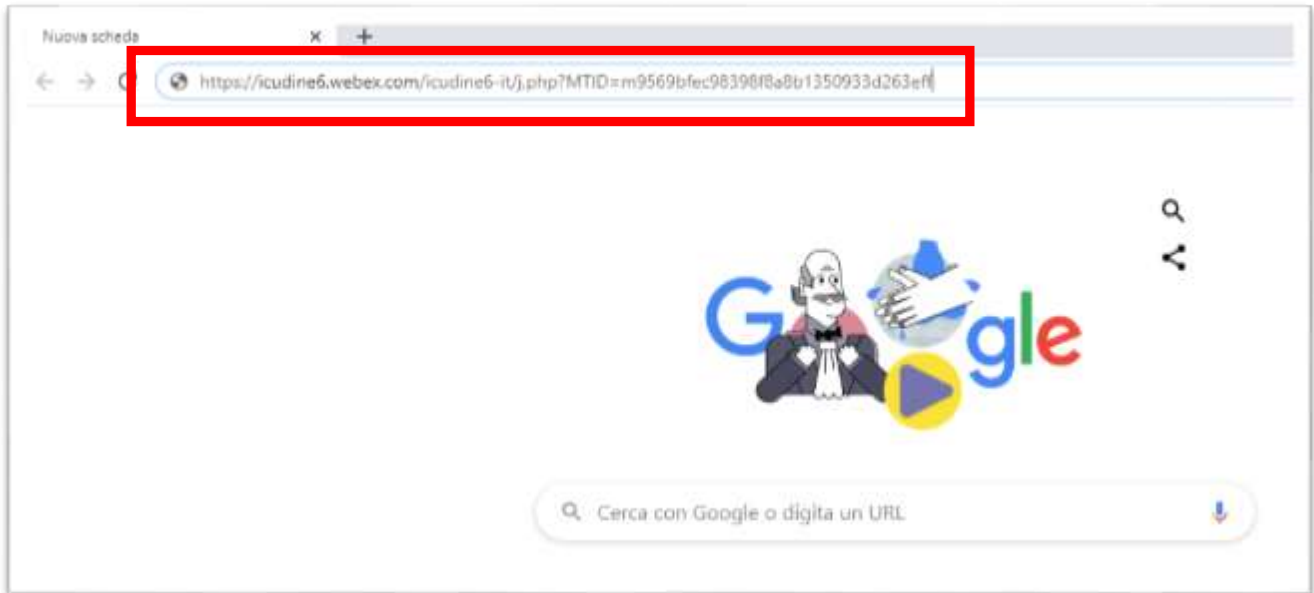


Figura 2

Si avvierà il download del programma "webex.exe"; nell'angolo in basso a sinistra del computer si noterà una finestra come quella riportata in figura 3.

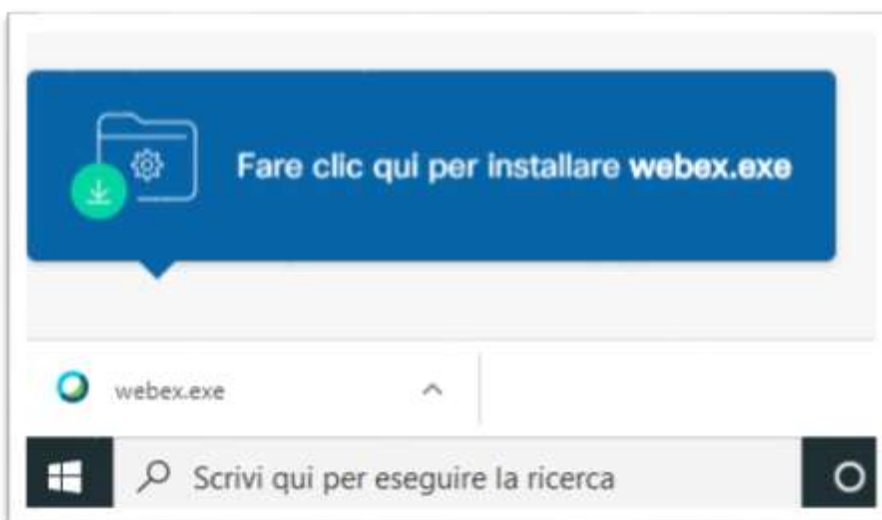


Figura 3

Cliccare con il mouse sulla etichetta "webex.exe" (figura 4).

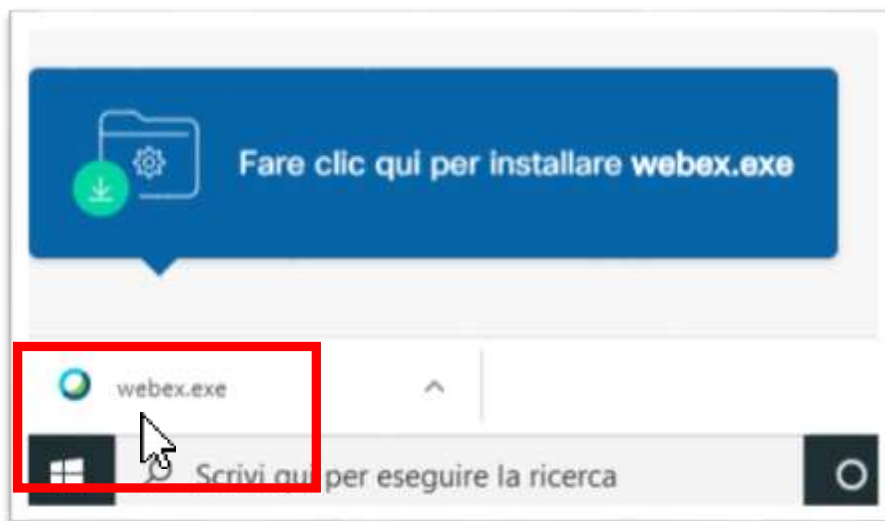


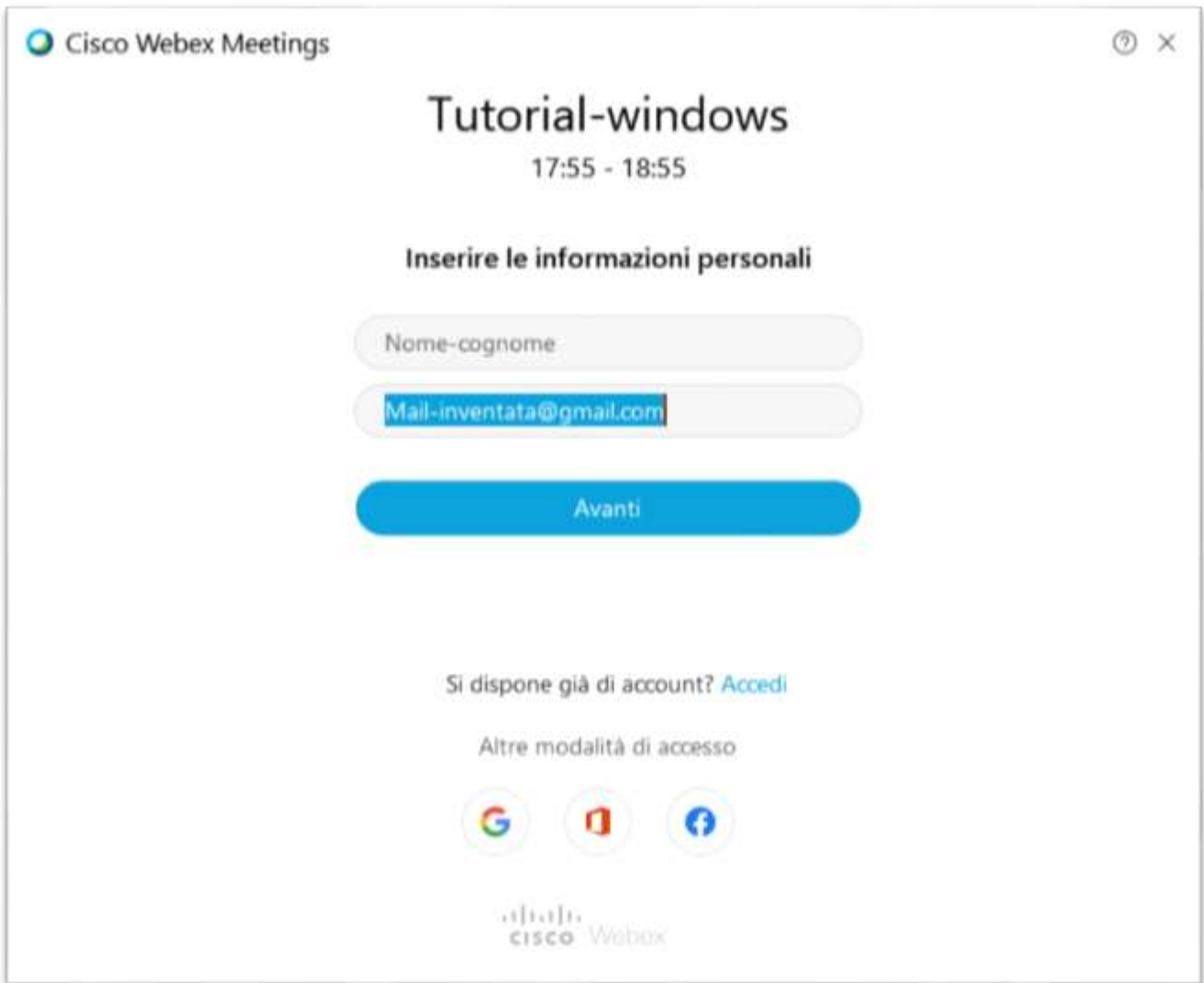
Figura 4

Si aprirà una finestra (attendere qualche secondo) e poi si avvierà l'installazione (anche in questo caso il processo può richiedere qualche secondo); vedi figura 5.



Figura 5

Al termine si aprirà una finestra che richiede di immettere i propri dati; se non si possiede una mail personale o non si desidera inserirla, si può sempre inventare un indirizzo mail, basta che segua le regole di compilazione (per esempio: mail-inventata@gmail.com); vedi figura 6.



The image shows a web browser window titled "Cisco Webex Meetings" with a close button in the top right corner. The main heading is "Tutorial-windows" with a time slot of "17:55 - 18:55". Below this, the instruction "Inserire le informazioni personali" is displayed. There are two input fields: the first is labeled "Nome-cognome" and is empty; the second contains the email address "Mail-inventata@gmail.com" and has a blue selection highlight. A large blue button labeled "Avanti" is positioned below the input fields. At the bottom, there is a link "Accedi" for existing users, followed by the text "Altre modalità di accesso" and three social media icons for Google, Microsoft, and Facebook. The Cisco Webex logo is at the very bottom.

Figura 6

A questo punto si aprirà la sessione per la partecipazione alla video-lezione.

Se si apre una finestra come quella di figura 7, cliccare su "ignora".

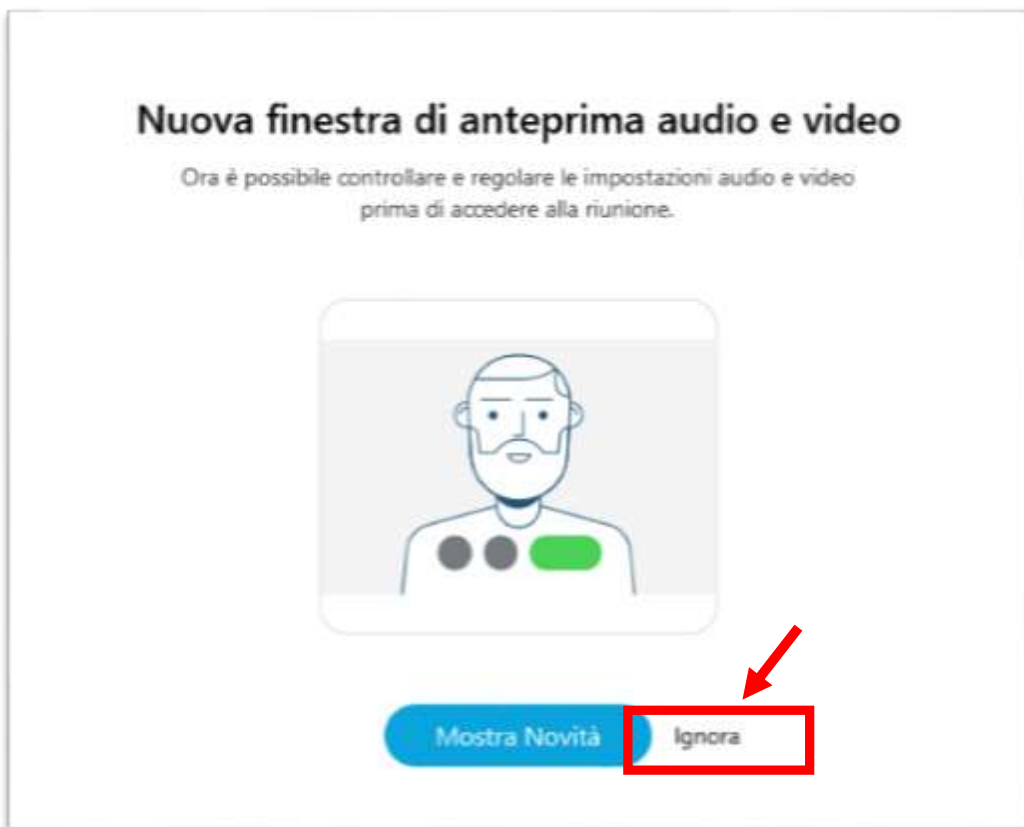


Figura 7

Cliccare su "Partecipa a riunione" (figura 8).

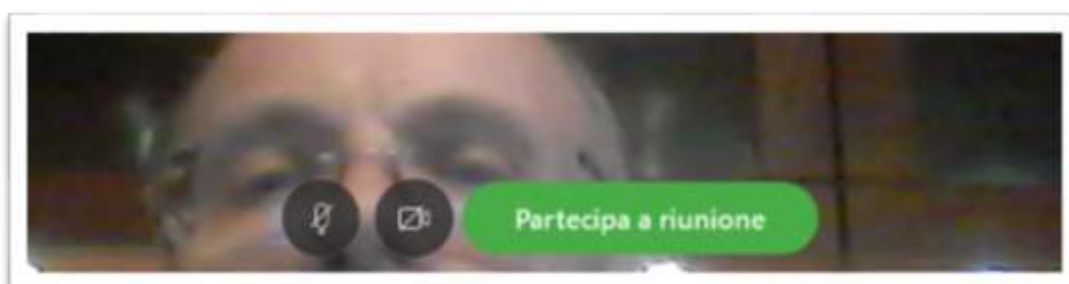


Figura 8